

SPECIALE **BAGNO**

A RITMO DI DESIGN

DI ANTONELLA FINUCCI E CARMEN MAFFIONE



OVER di FLAVIKER-PI.SA

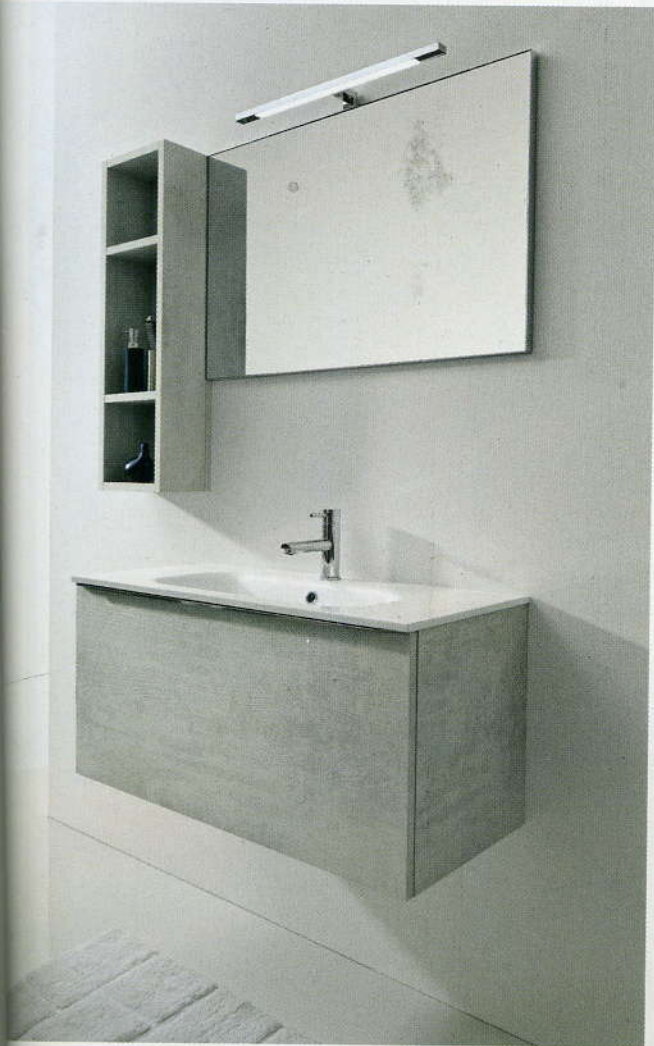
Nuovi giochi di colore e armonie per i rivestimenti Over, proposti da Flaviker-Pi.sa, in bicottura in pasta bianca che reinterpreta la texture del cemento, in nove colori, con decori o mosaico, in formato 25x75 cm. Gli abbinamenti cromatici spaziano dalle tinte chiare a quelle forti, passando per i toni tenui o acidi, da combinare insieme in una palette molto originale ed inedita.



FREE di CERASA

L'ispirazione è retrò ma lo stile è assolutamente contemporaneo per Free di Cerasa, che esalta al massimo la composizione libera e personalizzabile: in foto, lavabo monoblocco in marmoresina bianco lucido Smart; specchio; lampada a led e una serie di pensili di varie misure, con finitura in pino naturale/colore pavone+azzurro alice opaco. Design: Stefano Spessotto e Lorella Agnoletto.

Vedo/non vedo
 FUNZIONI MULTIPLE
 NASCOSTE:
 PER UN BAGNO
 PIÙ FUNZIONALE



ESPERANTO di REXA DESIGN

Esperanto, nata dal design di Monica Graffeo, è la nuovissima collezione di contenitori componibili indipendenti, pensati per entrare in sintonia con cavalletti in legno e cassettiere verniciate. A catturare l'attenzione, le raffinate trasparenze del lavabo in vetro fumè soffiato di Murano.



JUNGLE WASH di UPGROUP

José Levy disegna Jungle Wash, per UPGroup: una suite da bagno che nasce da blocchi grezzi di marmo verde smeraldo del Guatemala e comprende scaffalature, lavandino, specchio, sgabello pieghevole, scatola cilindrica e portaspazzolino.



LOTO di GEROMIN

Una nuova visione del bagno, dinamica e moderna: è Loto, di Geromin, una collezione in PVC o in essenza di quercia, chiara e scura, e top e lavabo in mineral marmo, in bianco lucido o opaco.