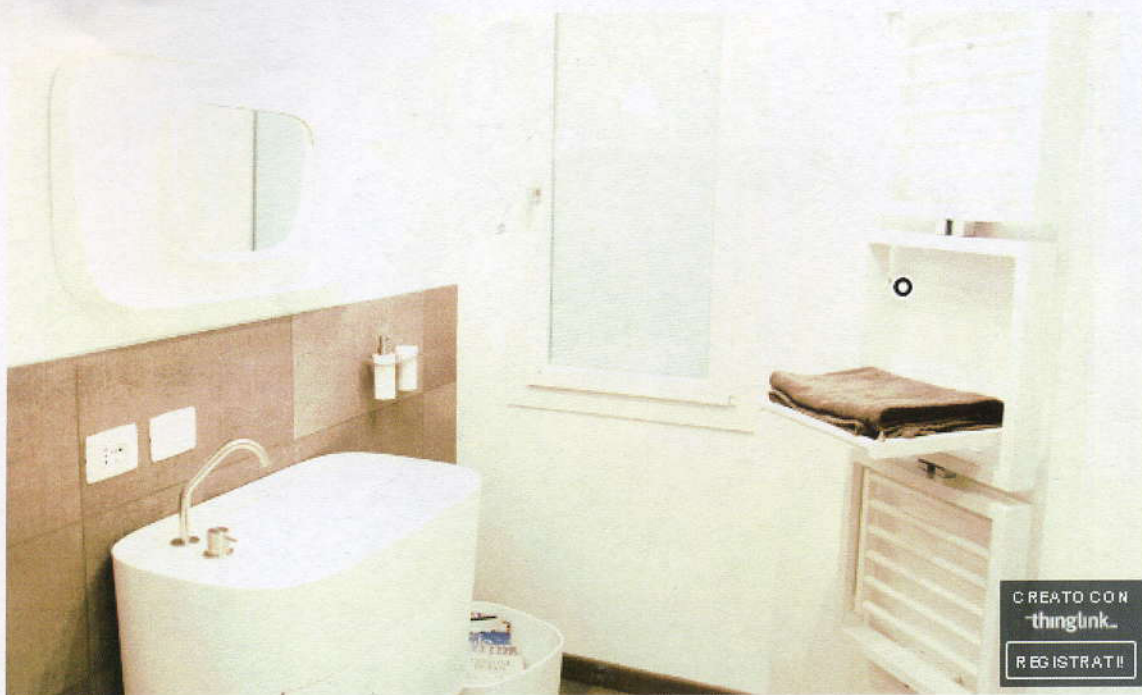


Terzo step? I bagni! Ho realizzato una zona di ricovero per lavatrice ed asciugatrice, un lavabo e una specchiera di design dalle linee morbide, un vaso a doppia funzione vaso-bidet e degli **scalda salviette elettrici di design** da attivare secondo le necessità per scaldare biancheria e ambiente. Una soluzione ottimale per chi ha poco spazio a disposizione!



CREATO CON
thinglink.
REGISTRATI!



Photo Credits: The Munchies Movies Production

Credits: Riva1920 (arredi su misura e cucina) - Elitebeds (letto) - Petra Antiqua (rivestimenti) - Arbol Gallery (pavimenti) - **Rexa Design** (sanitari e accessori) - Deltacolor (termoarredo) - Dornbracht (rubinetteria) - Geberit (vaso bidet) - Diquigiovanni (infissi) - Agoprofil (porte) - Colombo Design (maniglie) - Buzzi & Buzzi (illuminazione) - Pentalight (lampade) - Fulgor Milano (elettrodomestici)

DUE IN UNO

Per l'altro bagno, quello padronale, ho lasciato spazio a tutta la mia creatività! Una soluzione interessantissima per assecondare le richieste della mia cliente, una un sistema due in uno: **vasca e doccia**, convivono insieme e permettono a chiunque mediante delle doghe di sfruttare entrambi le installazioni. E per la **rubinetteria** una soluzione contemporanea ma con un sapore decisamente classico.



CREATO CON
thinglink.
REGISTRATI!