

COSE di CASA

N. 1 - GENNAIO 2014 € 2,00

il mensile per vivere meglio la casa

Sfruttare gli spazi

- ▶ **120 mq** con arredi di recupero creativo
- ▶ **37 e 74 mq** due piante risolte al meglio

Idee da copiare

- ▶ la mensola a led colorati
- ▶ una pedana-panca per studio e letto a scomparsa

Cucina: piani cottura in linea, angolari e maxi

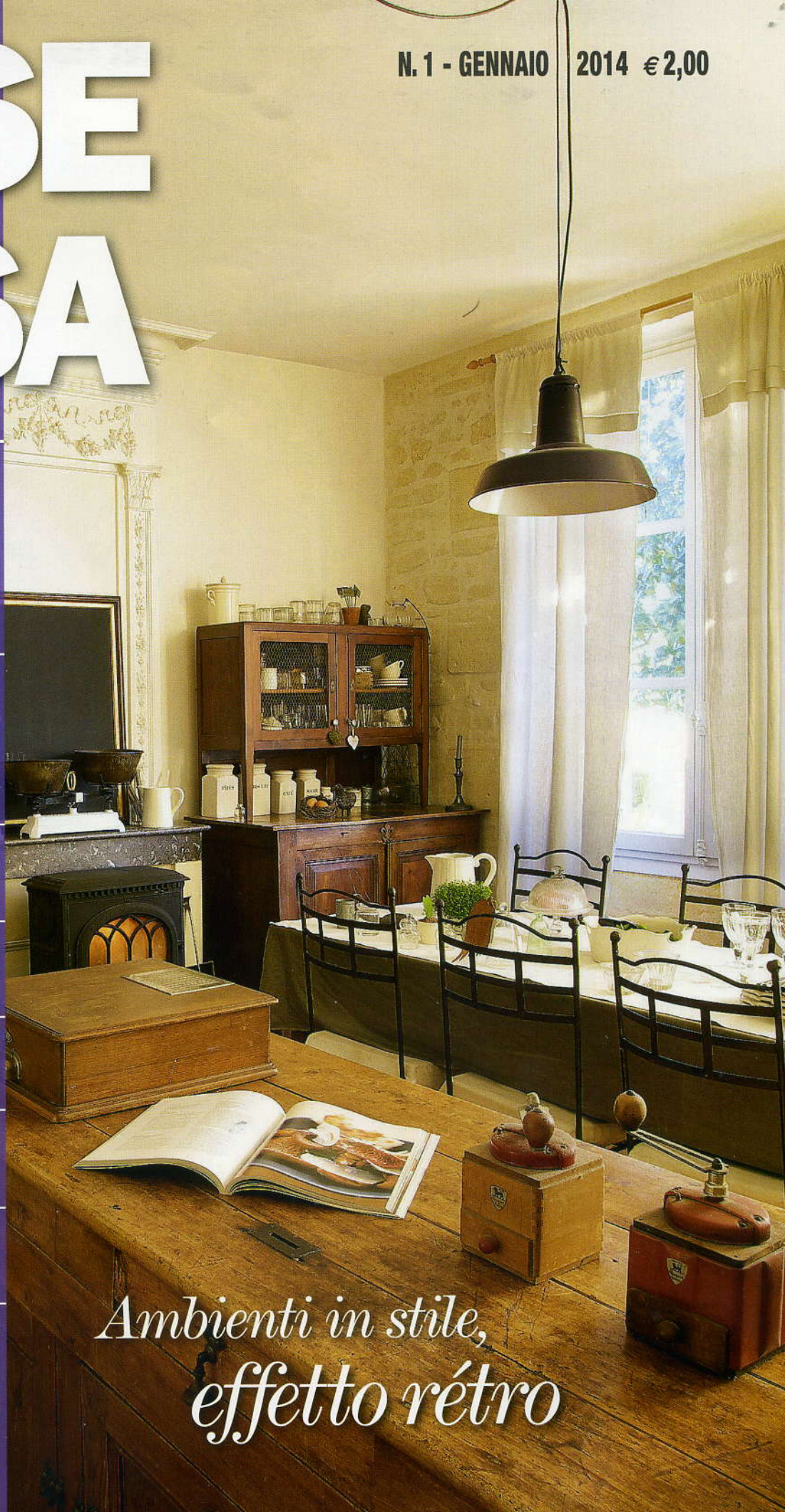
Scegliere la lampada giusta in ogni stanza

Mobili e progetti per una cameretta più funzionale

Affitti: che cosa sapere su norme, contratti e spese

Parquet decorati, dall'intarsio al mosaico

Risparmiare
I trucchi per ottimizzare il budget familiare



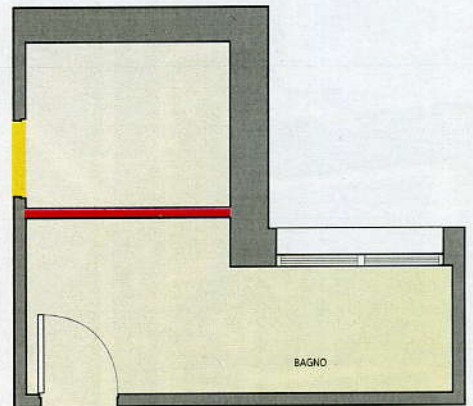
*Ambienti in stile,
effetto rétro*



Da uno a due bagni, con vasca, doccia e lavanderia

Sto ristrutturando il mio appartamento e vorrei ricavare il secondo bagno da quello esistente che ha forma di elle e misura circa 6,5 mq. Mi piacerebbe poter disporre sia della vasca sia della doccia, e riuscire a sistemare la lavatrice.

Eugenio Galiano (Catanzaro)

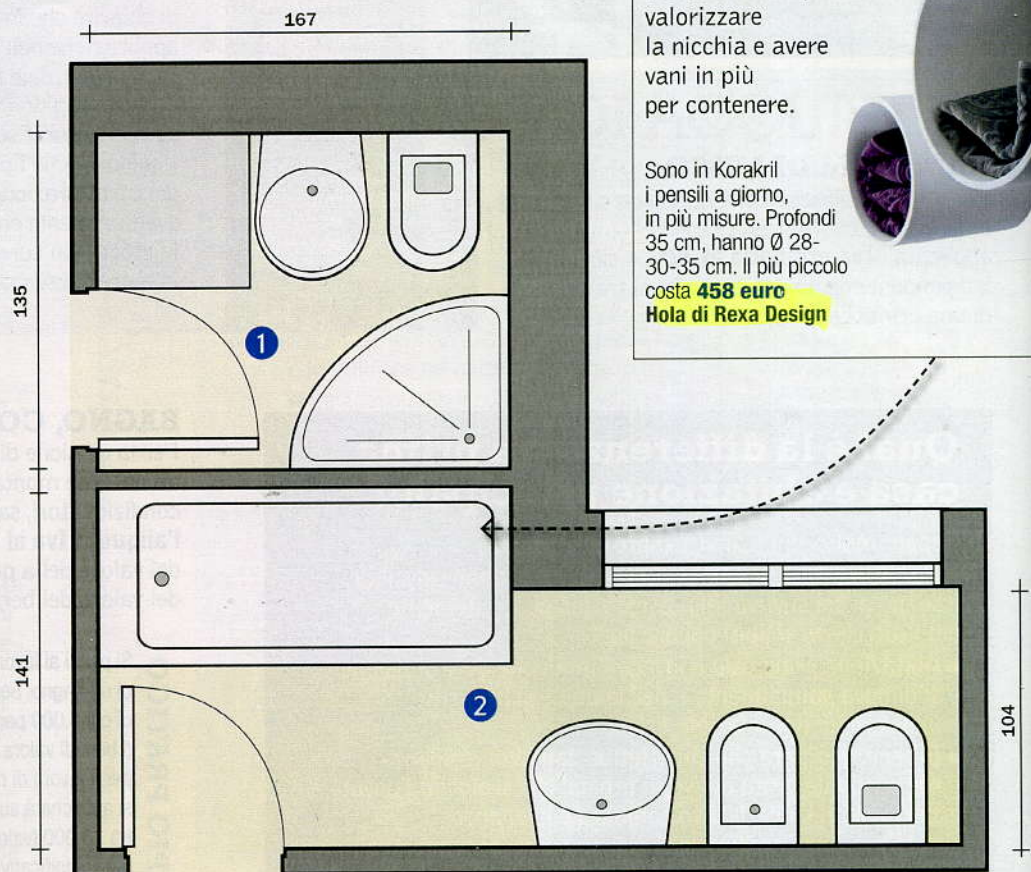


■ DEMOLIZIONI
■ COSTRUZIONI

La forma della stanza permette una facile divisione in due locali ben sfruttabili. Innalzando una sola parete si ottengono un bagno lungo e stretto, dotato di finestra, e uno cieco, quasi quadrato, adibito a bagno di servizio. Per accedere a quest'ultimo, che va dotato di aerazione forzata, è necessario aprire una porta sul corridoio. Il nuovo tramezzo forma all'interno del bagno principale una nicchia, utile per inserire parzialmente la vasca.

1 Il bagno più piccolo misura circa 2,20 metri quadrati, poco più della dimensione minima (2 mq) prevista in genere dai Regolamenti edilizi per il secondo locale igienico. Attrezzato con una doccia angolare - di forma arrotondata per sfruttare meglio lo spazio ridotto - è adibito anche a lavanderia. A sinistra della porta, infatti, è prevista la lavatrice: sopra questa un mobile pensile e di fianco un lavabo-lavatoio.

2 In quello principale, che mantiene la porta esistente, la parete che forma la nicchia rientra di circa 40 cm e definisce, grazie alla sistemazione della vasca, una sorta di antibagno/zona benessere. Sul lato opposto, lasciato un piccolo corridoio di passaggio (circa 40 cm), è sistemato il lavabo che precede i sanitari posti di fronte all'ampia finestra.



L'IDEA IN PIÙ

Una composizione di pensili cilindrici sopra la vasca è una soluzione semplice, ma molto efficace per valorizzare la nicchia e avere vani in più per contenere.



Sono in Korakril i pensili a giorno, in più misure. Profondi 35 cm, hanno Ø 28-30-35 cm. Il più piccolo costa **458 euro** **Hola di Rexa Design**