

ad

ABITARE
il BAGNO



LA DISTRIBUZIONE
HA VOTATO!
PER SCOPRIRE
I VINCITORI
ANDATE A PAG. 15

INCHIESTA

Agevolazioni fiscali:
non tutti le sfruttano.
Perché?

IL PROGETTO

Come realizzare un bagno
semplice ma d'appeal

REPORT ISH 2013

Luci puntate sull'arredo
di design e le tecnologie
per il risparmio
idrico ed energetico

ITINERARI DI DESIGN

AL FUORISALONE IL BAGNO
È IN MOSTRA. DOVE ANDARE,
COSA VEDERE E, SOPRATTUTTO,
GLI EVENTI DA NON PERDERE

Fuorisalone

ITINERARI CITTADINI DI DESIGN



La settimana del design coinvolge completamente Milano e non solo gli spazi della fiera di Rho. L'intera città, nella settimana dal 9 al 14 aprile, si trasforma, infatti, in un grandissimo showroom dove esporre e mostrare i prodotti più nuovi, accattivanti e innovativi. Ecco quindi un fiorire di attività parallele, di mostre, feste e installazioni, riguardanti il mondo del design e dell'arredo dove non può certo mancare il settore bagno e quello dei rivestimenti. Si possono dunque ammirare e contemplare i sanitari, i mobili e gli accessori più innovativi, per dare nuove idee e spunti per l'allestimento e arredo di un ambiente sempre più funzionale, di stile ed ecologico. ECCO GLI APPUNTAMENTI DA NON PERDERE



M1 Rta Venezia

Rexa Design

VIA MELZO, 7

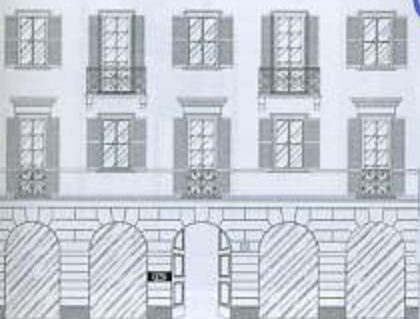
• 9-14 aprile, h 10-22



BAGNI DEL MONDO DI GESSI

Nel suo showroom milanese l'azienda presenta "I bagni del mondo" dove, con sette installazioni, vengono interpretate le diverse atmosfere del mondo nell'ambiente più intimo della casa. Nei suoi 1.500 mq, il loft propone una selezione molto raffinata di materiali per arredarli, inaspettati, sorprendenti,

insieme con complementi preziosi raccolti da tutto il mondo: Legni, marmi, pietre, piastrelle, carte da parati, cementi per rivestimento, resine, metalli, tessuti, oggetti, libri e molto altro ancora, creano suggestioni diverse per la creazione di bagni e interni eccezionali e unici, totalmente personalizzati, "sartoriali".



GESSI MILANO
ITALY



M3 Montenapoleone

Gessi

VIA MANZONI

• 9-14 aprile, h 10-20

REXA DESIGN, SI FA IN TRE

Nell'evento "Rexa Design Bathroom Collection With Corian® Dupont™" vengono presentati tre collezioni e un originale concept progettuale di arredobagno realizzato da Rexa Design con la tecno-superficie DuPont™ Corian®. I tre progetti, sviluppati da Monica Graffeo, Carlo Dal Bianco e Carlo Gianturco, esprimono tre diverse anime e altrettante differenti ispirazioni creative sui modi contemporanei di vivere il bagno.

IL FUTURO DI NEWFORM

Newform è presente presso il proprio showroom in via Fiori Oscuri con la mostra "Le città del futuro: nuovi concept per il wellness" nella quale vengono esposti i migliori progetti di design ideati dai giovani partecipanti al corso di alta formazione "licensing per i beni di lusso" del POU.design. È un viaggio alla scoperta delle città emergenti, Tokyo, Shanghai, Hong Kong, New Delhi, Abu Dhabi, Sao Paulo, Santiago del Cile, per mostrare come l'eccellenza italiana può incontrare nuova linfa per sviluppare concept sul wellness sempre più di valore e idee vincenti.



M2 Lanza

Newform

VIA FIORI OSCURI, 3

• 9-14 aprile, h 16-22

